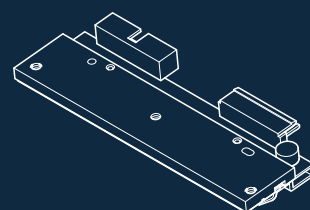
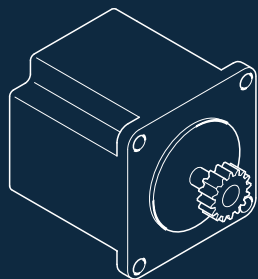


# R Ribbon



C\ Cami de l'alquerieta n° 39. Pol Ind Massanassa  
46470 - Massanassa (Valencia)  
Telf. 902 875 985 Fax. 902 875 986

## Quienes Somos

### Ribbon SL

Camí de l'Alqueriarta N°39,  
 Polígono Industrial Massanassa,  
 46470 Massanassa (Valencia)

Tf: 902 875 985

Fax: 902 875 986

Coordenadas: +39° 24' 15" (39.40421),  
 -00° 23' 15" (-0.38758)



Ribbon Sistemas de Termotransferencia en Bobina, S.L. (Ribbon S.L.) nace con la idea de aportar las soluciones globales en el entorno de la etiqueta, su impresión, aplicación, software y los consumibles necesarios para su desarrollo.

Constituida con capital cien por cien español y domicilio social en Valencia proyecta su actividad principal en el mercado nacional, con más de quince años de experiencia.

En los últimos años hemos incrementado nuestra presencia en el sector de captación de datos, identificación, codificación y etiquetado.

Nuestro objetivo es generar soluciones que ayuden a mejorar la actividad y que aumenten la competitividad de nuestros clientes.

El crecimiento constante y los años de experiencia en el mercado dan como resultado poder realizar nuestra actividad en diversos países.

Contamos con personal de dilatada experiencia en el sector, capaz de adaptar las últimas tecnologías existentes, por lo que hoy podemos dar muchas soluciones personalizadas a sus necesidades.

Disponemos de servicio técnico y mantenimiento propio, el cual nos pone en disposición de ofrecer un servicio muy rápido y adecuado a cada problema.

Contamos con múltiples servicios y mantenimientos para los diversos equipos de los que disponemos.

Para todo ello contamos con los equipos técnicos y los profesionales necesarios para aportar las soluciones que demanda el mercado.

Esperamos poder convertirnos en su proveedor de confianza en nuestro sector. Más de 2.000 clientes nos dan toda su confianza.

**Honeywell**

**cab**

**DATAMAX**

BUSINESS AT SPEED **phc**  
 ADVANCED PARTNER

**DATALOGIC**

ACCREDITED RESELLER

**handheld**

**Intermec** **CITIZEN**  
 Micro HumanTech

**ZEBRA**  
 TECHNOLOGIES

**evOLIS**  
 card printers

**GODEX**

**valentin**  
 DRUCKSYSTEME

## Ribbon



Ofrecemos todo tipo de ribbon (cinta), para sus impresoras de etiquetas, de tarjetas y de ticket.

Nuestros ribbons (cintas) funcionan sobre cualquier material, papel, poliéster, poliamida, polipropileno, etc...

Y al mejor precio del mercado.

El ribbon (cinta), genéricamente, se engloba en varias calidades y presentaciones.

Si es ribbon de pulgada

- Ceras
- Mezclas
- Resinas
- Cera Near Edge
- Mezcla Near Edge
- Resina Near Edge
- Color (cera, mezcla, resina) plano
- Color Near Edge
- textil

Si es de ½ pulgada

- Ceras
- Mezclas
- Resinas
- Color (cera, mezcla, resina) plano
- textil

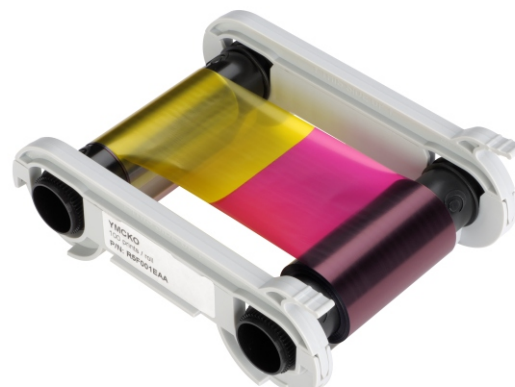
Si es para Impresoras de tarjetas

- Monocromo
- Color (holográfico, barniz...)

Si es para Codificadoras

- Negra
- Blanca
- Color

Y para Stamping



# Etiquetas

**MUY FRAGIL**



Servimos etiquetas tanto anónimas como impresas (personalizadas por y para el cliente o de seguridad, logísticas), para todos los sectores y necesidades del mercado. ( Farmacéutico, Automovilístico, Químico, Telecomunicaciones, Energético, Logística, Sanidad, Textil...)

Damos servicio de reimpresión de etiquetas, numeradores, bases de datos, etiquetas de seguridad, tarjetas (con grabación de banda magnética).

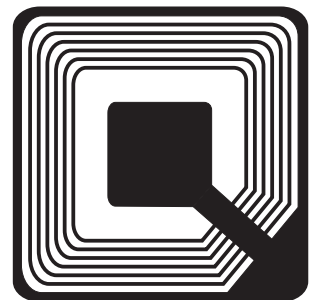
Todo a partir de cualquier material

- Mate
- couche
- metalizado oro
- metalizado plata
- flúor
- poliéster
- polipropileno
- térmico
- polietileno
- poliamida
- antihurto
- RFID
- Cartulina



Y todos los materiales con el adhesivo que escoja:

- Permanente
- Removable
- Hot-melt
- Congelados



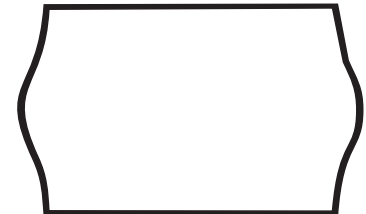
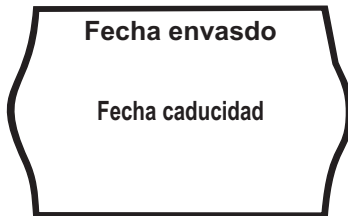
**Sin Etiqueta no hay producto...**

**Etiquetas de Marcaje para dispensadores manuales:**

Por medida  
 22X12  
 26X12  
 26X16  
 29X28  
 32X19

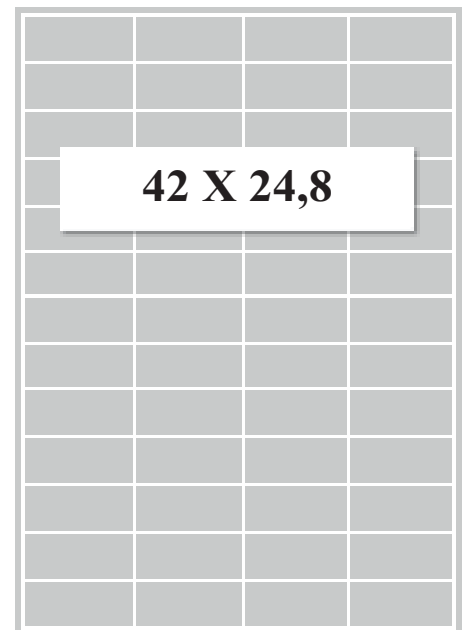
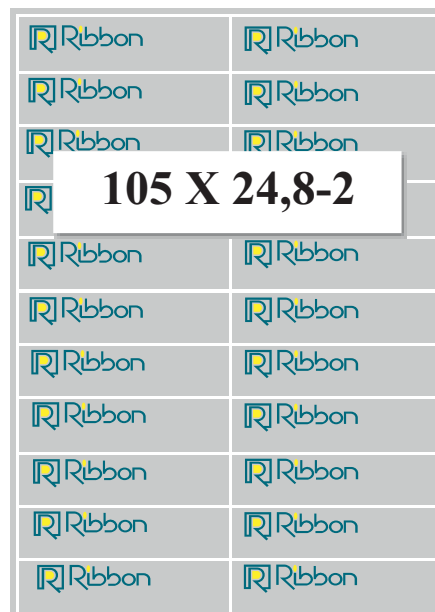
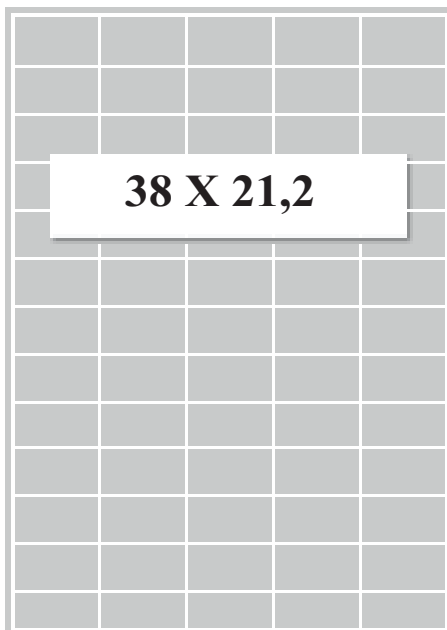
Por Texto  
 Impresas  
 Anonimas

Por Color  
 Blancas



Servimos etiquetas de cartulina tanto en rollo como sueltas, pueden ser anónimas o personalizadas.

También servimos las etiquetas en hojas Din-A4 troqueladas a diferentes tamaños. En los que pueden ser anónimas o pueden personalizarse.



## Impresoras

### IMPRESORAS DE ETIQUETAS

Dentro de la gama de impresoras de etiquetas podemos encontrar un abanico muy extenso según nuestras necesidades y ubicación de dicha impresora, dentro de cada gama podemos encontrar múltiples marcas y modelos.

Después de escoger la gama que necesitamos escogemos el modelo dependiendo las necesidades que tengamos (si necesitamos que sea autónoma [no hace falta conectarla a ordenador], si necesitamos ponerle un teclado o un lector, si lleva display o no, la calidad de impresión que necesitamos [200 dpi, 300 dpi o 600dpi], Ancho de etiqueta, con rebobinador interno, con dispensador, con guillotina..)

#### Sobremesa

Una gama de impresoras para una limitada cantidad de etiquetas y anuales, se recomiendan para lugares fuera de la producción, (oficinas, despachos...).



#### Industriales

Impresoras listas para trabajar en diferentes condiciones ambientales, para una producción alta durante toda la jornada laboral.



#### Alto rendimiento

Este tipo de impresoras están diseñadas para soportar las condiciones más adversas las 24 horas del día, con producciones altas y altas velocidades.





## Portátiles

Impresoras inalámbricas, de pequeño volumen, especiales para imprimir etiquetas llevando la impresora a cualquier lugar, con múltiples opciones, RFID, Bluetooth, WLAN...

## RFID

Impresoras de etiquetas con opción a Grabar los chips RFID, leen y verifican que este correctamente grabado, aparte de imprimir la etiqueta, pueden ser desde portátiles a la gama más industrial.

## OEM

Diseñadas para instalar en máquinas etiquetadoras industriales, destinadas a la producción real.

Muy alta velocidad, gran producción y resistencia a condiciones adversas de trabajo.

Se puede escoger hacia que lado cae la etiqueta, Izquierda o derecha.



## Tickets

Impresoras especiales para TPV, para los recibos de tiendas, de transporte, pueden ser tanto con ribbon como sin ribbon, pueden ser portátiles o de sobremesa.



**tarjetas**

Impresoras destinadas a la impresión de las tarjetas, tanto a blanco y negro como a color. También opcionalmente graban la banda magnética, el chip y RFID (También disponemos todos los accesorios como kits de limpieza, cargadores de tarjeta adicionales...)



**Color**

Impresoras a color que admiten la impresión en rollo, pueden ser por transferencia térmica (múltiples cabezales) o de inkjet (a chorro de tinta).

**Textil**

Diseñadas expresamente para la impresión y el corte de la poliamida (tela).



**Impresion a dos colores**

Impresoras diseñadas para la impresión de dos colores.



**Codificadores**

Equipo especiales para impresión sobre film y papeles continuos.



## Rebobinadores y Dispensadores



Rebobinadores de etiquetas, de diferentes tamaños según etiqueta y según diámetro interior de la bobina a recoger.

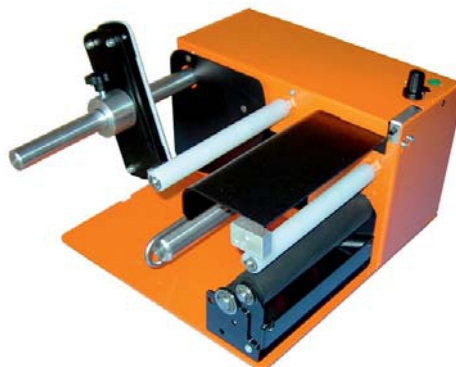
Hay rebobinadores con variador de velocidad, hay que se puede regular el diámetro interior de la bobina según mandril.

Otro tipo de rebobinadores son los que se acoplan a la impresora y esta regula su velocidad de recogida.



Un dispensador es aquel que entrega la etiqueta y hasta que no recibe la orden (ya sea por fotocélula, por botón o por pedal...) no entrega la siguiente.

Algunos están preparados para acoplarlos a las líneas de producción.



## Etiquetadoras Manuales

### ETIQUETADORAS

Dentro de esta sección encontramos los equipos destinados a ayudarnos a poner la etiqueta en nuestro producto. Podemos observar dos grandes grupos.

#### Aplicadoras

Aquellas maquina que depositan cualquier etiqueta en el producto que queramos.



Etiquetadora manual de etiquetas



Etiquetador de botellas, etiqueta delantera o anterior/posterior

#### **Precio**

Son las etiquetadoras destinadas a aplicar la etiqueta de precio en los productos. Podemos escoger desde aplicar etiquetas anónimas a que la misma etiquetadora tenga varias líneas de texto para imprimir la etiqueta mientras la aplicamos.



## Lectores

Los lectores de códigos de barra podemos agruparlos en tres grandes grupos( Con Cable, inalámbricos, fijos).

Igualmente dentro de estos tres grupos encontramos :

CCD (un haz de luz difuminada es la que lee el código).

LASER (vemos un haz muy fino, es el láser).

IMAGER (el lector realiza un foto al código y interpreta dicha fotografía).



Un lector con cable es aquel que como su nombre indica va conectado al ordenador directamente por un cable, puede ser por USB, Ps2 o Rs232.

Un inalámbricos es el que no necesita cable, dentro de estos hay que van por Bluethoot y otros por wireless.

Los fijos son los lectores que incorporamos a una maquina para leer los códigos que pasemos por su láser. (ej. las cajas de cobro de un supermercado)



## Terminales

En el apartado de terminales podemos diferenciar dos grandes grupos, aquellos capturadores de datos (leen los códigos de barras y almacenan la información hasta que se decide enviarla al ordenador) programables y con su propio sistema operativo, su aplicación puede ser por ejemplo para llevar un stock de un almacén, para controlar la salida y entrada de productos diarios.



El siguiente grupo son las PDA con Windows y con diferentes accesorios como bluetooth, 3G, Lectores de códigos (CCD, LÁSER, IMAGER), Wireless, brújula, GPS, altímetro...

Alguna muy robustas para soportar diferentes caídas, otras con pantalla pequeña, otras grandes como tablets PC.



## Etiquetadoras Automáticas

Etiquetamos todos sus productos, amplia gama de cabezales etiquetadores, dispensadores industriales, aplicadores industriales (regulables en altura y posición, fijos, para todo tipo de anchos de etiqueta y de materiales).

Diseñamos el equipo que necesita, etiquetamos cualquier producto, cajas, bolsas, palet, botellas, cualquier forma cónica, rectangular, cuadrada, irregular.

Cinta transportadora tanto lona como rodillo, basculas, lectores, extensa gamma de accesorios.



Etiquetado superior / Inferior



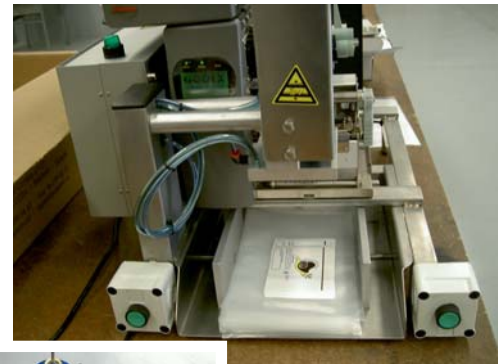
Etiquetado Lateral



Etiquetado Frontal / trasero

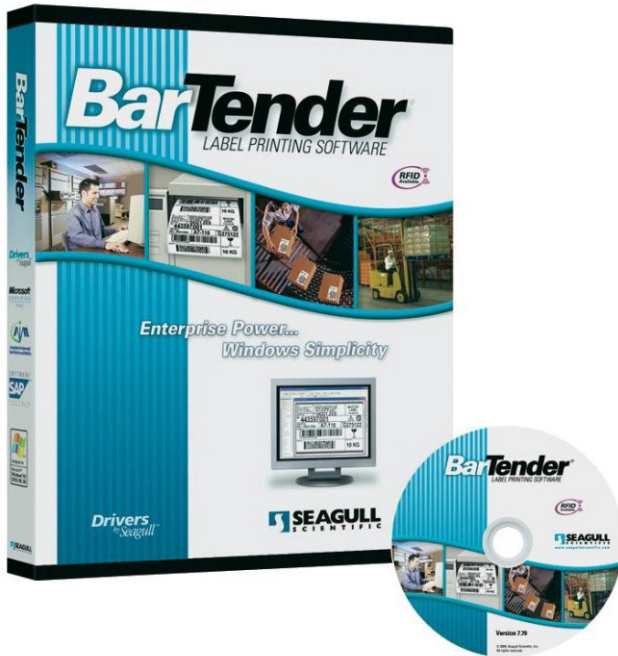


Etiquetado en Canto



Etiquetado de Palet 1 y 2 caras

## Software



Múltiples software para diseño tanto etiqueta como de tarjetas.

Pregúntenos y le aconsejaremos cual es el adecuado para sus necesidades.

Si sus necesidades superan las posibilidades de un software de diseño e impresión de etiquetas, le diseñamos el software que necesita.

Como consecuencia de sus necesidades, se ha diseñado nuestro software "CoronaDesign", especialmente diseñado para la impresión de cintas corona, para el sector de la floristería.

Suministramos software de gestión de empresa, como advanced partner de "PHC". (Contabilidad, Facturación, almacén, producción, TPV, control de delegaciones, servicio técnico). Le realizamos un estudio sobre su empresa para adecuar el software a sus necesidades.

Imprime con facilidad  
las cintas de corona



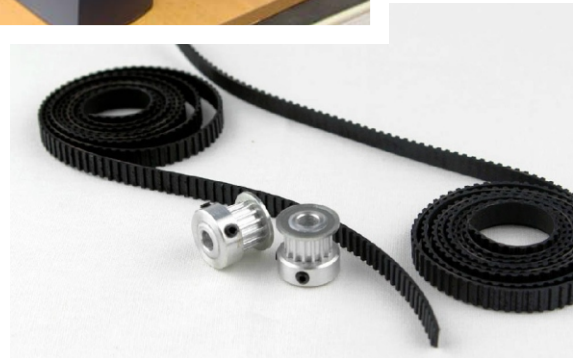
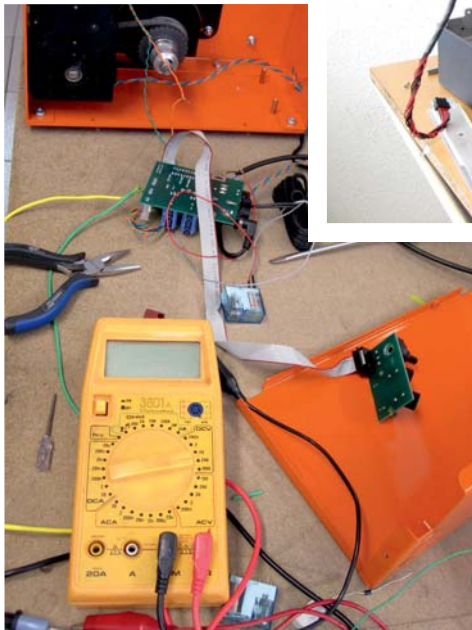
## Servicio Técnico

Poseemos nuestro propio servicio técnico con una amplia experiencia en el sector y un gran carácter humano.

Contactando con los técnico le ayudarán tanto en instalaciones, en dudas, o configuraciones.

Ademas de las reparaciones de los equipos (impresoras, lectores, aplicadores manuales, aplicadores automáticos) tanto en taller como in situ.

Disponemos de un amplia gama de repuestos (Cabezales, platen, correas, placas base, fuentes de alimentación y otros) que nos permiten poder ofrecer reparaciones urgentes, la disponibilidad de equipos de sustitución en alquiler o el envió de dichas piezas junto a manuales para que usted mismo pueda hacerlo (a si no tendría que quedarse sin su equipo).

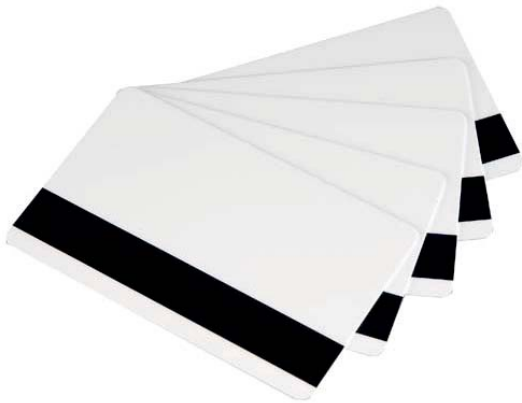


Solucionamos los  
pequeños  
problemas antes de  
que sean grandes...

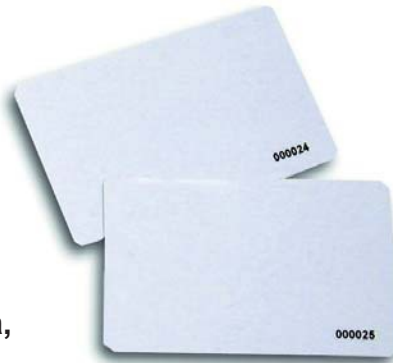


## Varios

**Cintas Corona software especiales para impresión de este material**



**Tarjetas con banda (Alta, baja), sin banda, neutras, preimpresas, con Chip, de proximidad...**



**Rollos de papel térmico para impresoras de tickets.**

**Todas las medidas**



**Personalización de sobres, impresión sobre múltiples tamaños y múltiples materiales.**

**Sobres totalmente configurables (Silicona, tira adhesiva, en kraft, con ventanilla o sin ella, acolchados, especiales CD...).**



**Sobres Packing-Bol ("Contiene documentación").**

**Bolsas/Sobres adhesivas que permiten que sus documentos viajen con seguridad. Personalizables con su logo.**

**Sin impresión, con ella, diferentes tamaños.**

**Tamaños útiles**

- 120x 110
- 165x120
- 225x120
- 225x165
- 315x235